



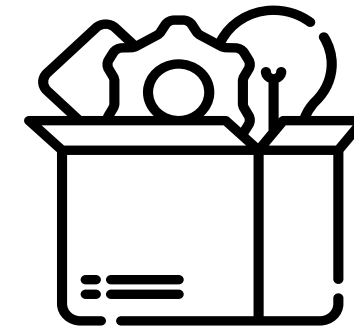
Faculté d'Économie
et de Gestion
Aix*Marseille Université

IMPLICATION CITOYENNE ET FABRIQUE DES POLITIQUES PUBLIQUES DE COOPERATION TERRITORIALE

PLAN

- ▶ **PRESENTATION DU SUJET**
- ▶ **IDEES GENERALES SUR LE SUJET**
- ▶ **ENJEUX DU SUJET**
- ▶ **AXES DE TRAITEMENT**
- ▶ **PERSPECTIVES**

PRESENTATION DU SUJET



PRESENTATION DU SUJET

Bilatérale :
Coopération entre deux États ou collectivités

Multilatérale :
Coopération entre plusieurs États

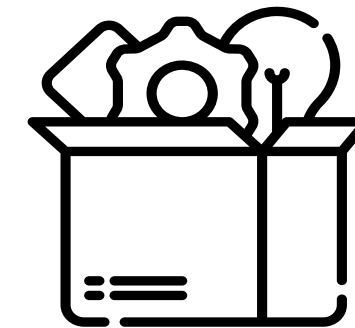
Exemples d'Accords :
Accords de Libre Echange

Échange (ALE) :
Impact économique, social, environnemental et culturel

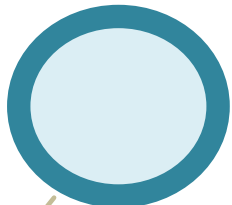
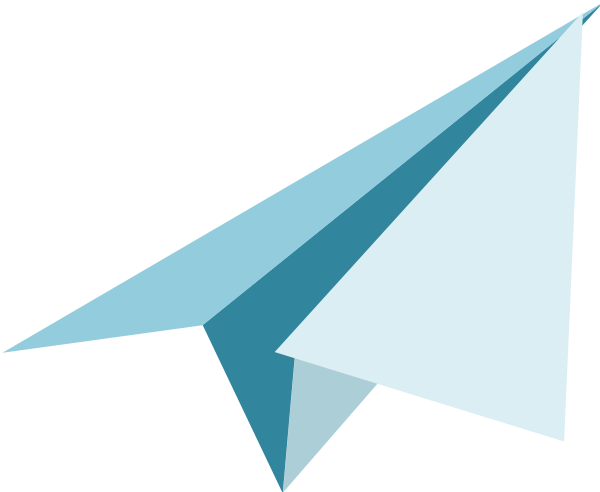
Le Rôle de l'AFD :Présente dans 150 pays.
Budget : 6 milliards d'euros.
Instrument de la politique de développement
et solidarité internationale de la France.

Participation Citoyenne ?

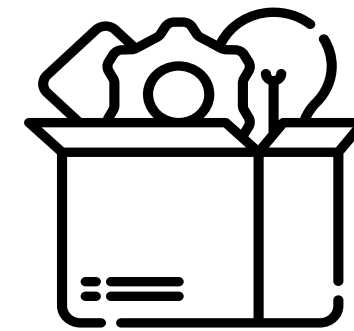
IDEES GENERALES SUR LE SUJET



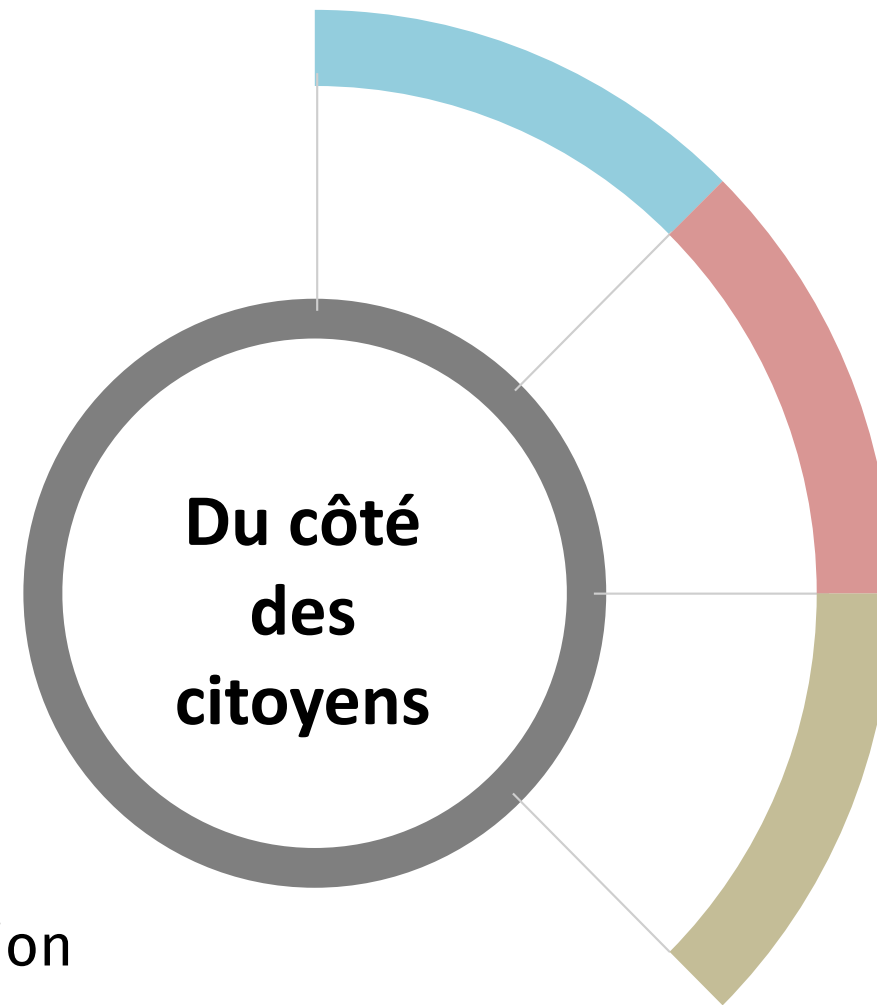
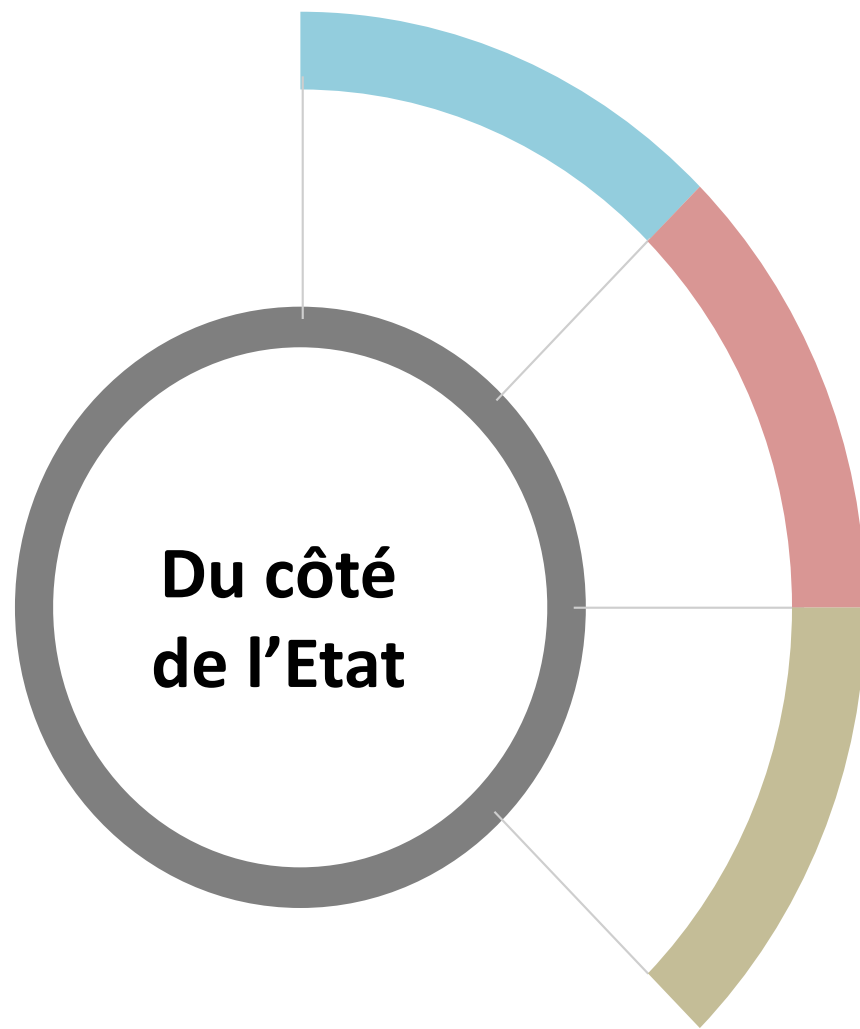
IDEES GENRALES SUR LE SUJET



ENJEUX DU SUJET



ENJEUX DU SUJET



01

Légimité et acceptation

02

Amélioration de la transparence

03

Promotion de la démocratie participative

01

Représentation des intérêts

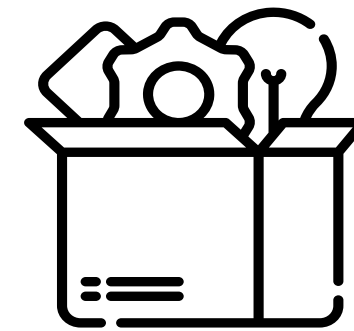
02

Rendre les politiques plus proches des réalités quotidiennes

03

Augmenter la Voix Citoyenne dans les affaires internationales

AXES DE TRAITEMENT



CITOYENS/ RELATIONS INTERNATIONALES : QUEL APPORT ?

Les relations internationales sont souvent perçues comme l'apanage des États et des institutions supranationales.

Les citoyens peuvent sembler éloignés des décisions qui se prennent à l'échelle internationale.

Pourquoi impliquer les citoyens ?

1

Légitimité accrue des politiques internationales.

2

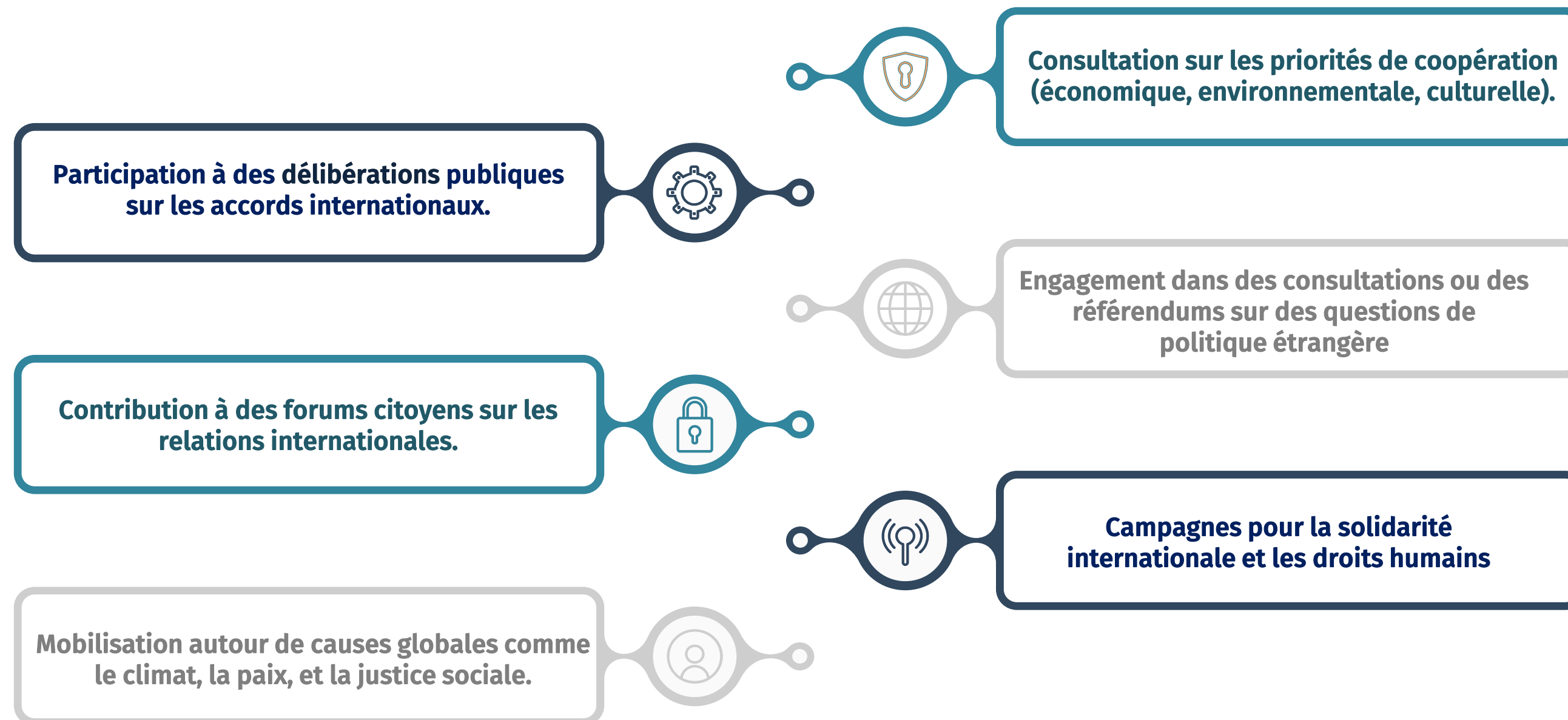
Renforcement du contrôle démocratique sur les actions extérieures de l'État

3

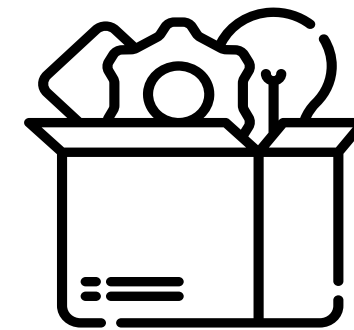
Augmentation de la confiance envers les institutions.

CITOYENS/ RELATIONS INTERNATIONALES : QUEL APPORT ?

Contributions directes des citoyens aux relations internationales



2eme AXE



ARBITRAGE ENTRE « CONSIDERATIONS DE L'ETAT » ET « EXPRESSION CITOYENNE »

Trouver l'Équilibre entre Exclusivité décisionnelle de l'Etat et Inclusion démocratique des citoyens.

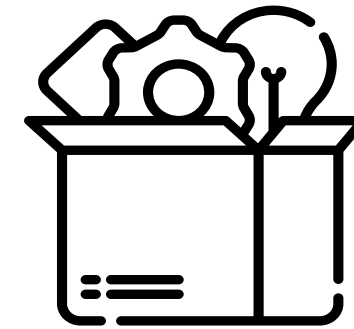
Dialogue et consultation : Établir des mécanismes de consultation réguliers, tels que des forums citoyens ou des consultations publiques, pour recueillir les avis des citoyens.

Processus
Délibératif
Structuré

Participation
à Double
Niveau

Arbitrage par
une Instance
Indépendante

PERSPECTIVES



PERSPECTIVES

Forums consultatifs permanents

Création de forums consultatifs composés de représentants de la société civile, d'experts, et de citoyens tirés au sort, qui se réuniraient régulièrement pour discuter des grandes orientations de la politique internationale.

Assemblées citoyennes délibératives

Assemblées délibératives où un échantillon représentatif de la population est formé pour délibérer sur des questions spécifiques de coopération internationale.

Plateformes numériques participatives

Développement de plateformes numériques où les citoyens peuvent s'informer, discuter, et donner leur avis sur les projets de coopération internationale.

Commissions mixtes État-Citoyens

Mise en place de commissions mixtes réunissant des représentants gouvernementaux et des citoyens pour co-construire certaines politiques de coopération.